

ПРИКЛАД ОФОРМЛЕННЯ ПРОЕКТУ:


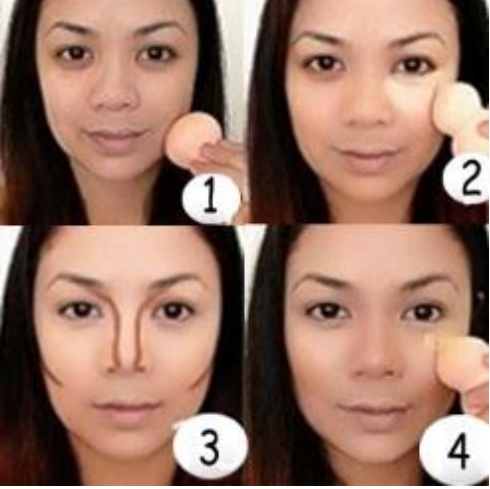
СВЯТКОВИЙ ВЕЧІРНІЙ МАКІЯЖ «КОРОЛЕВА ГАЛАКТИКИ»



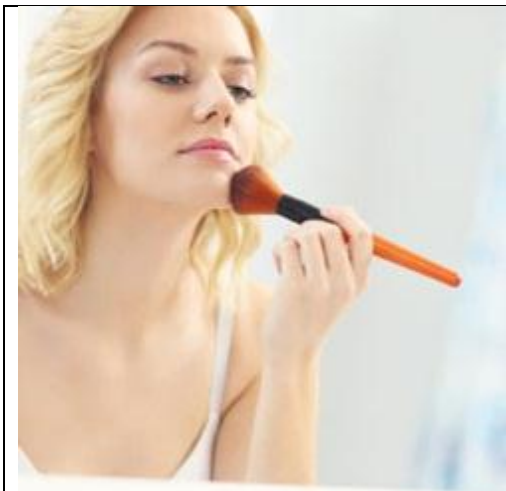
ЕТАП 1. ДЕМАКІЯЖ:

За допомогою ватних дисків та Емульсії для де макіяжу 3-в-1 бета-глюкан готуємо шкіру для макіяжу. Демакіяж проводиться суто по масажним лініям шкіри.

Емульсія для де макіяжу 3-в-1, Серія "β-glucane active"

	<p>ЕТАП 2. ДОГЛЯД: Наносимо на обличчя Напівжирний крем для обличчя бета-глюканпо масажним лініям. Через 10 хвилин можна починати макіяж.</p>	<p>Напівжирний крем для обличчя, Серія “β-glucane active”</p>
	<p>ЕТАП 3. МАКІЯЖ ОБЛИЧЧЯ</p> <ul style="list-style-type: none"> • Наносимо праймер на все обличчя, використовуючи ОСНОВУ CC Brilliant Peach, щоб вирівняти тон обличчя та зробити шкіру більш матовою. Нанесення основи CC буде зручним за допомогою Спонжу без латекса <ol style="list-style-type: none"> 1. Наносимо на все обличчя Матуючу тональну основу Ivory за допомогою зволоженого завчасно Спонжу з латексом 2. Під очі наносимо пудру Mix&Match Porcelain 3. Моделюємо обличчя за допомогою набору для контурування обличчя (описати детально) 4. Висвітлюємо за допомогою Висвітлювача Mix&Match White Gold <p>...</p>	<p>ОСНОВА CC Brilliant Peach Спонж без латекса Матуюча тональна основа Ivory Спонж з латексом Пудра Mix&Match Porcelain Набір для контурування обличчя Висвітлювач Mix&Match White Gold</p>

	<p>ЕТАП 4. МАКІЯЖ ОЧЕЙ</p> <ol style="list-style-type: none"> 1. Нанести на верхню повіку основу під тіні. 2. Верхню повіку промалювати тіннями для очей Mix&Match Dolce vita. 3. З внутрішнього кута ока до середини верхньої повіки накладаємо Frozen dust, а із зовнішнього кута до середини повіки- більше темні Night sky, поверх яких наносимо розсіпні тіні Gold sparkle. Внутрішній кут верхньої повіки покриваємо фіолетовим відтінком із дуєту Blur burgundy. 4. Нижню повіку промальовуємо тіннями Night sky та Blur burgundy. 5. Для підведення контуру ока використовуємо діамантовий олівець Astral blue. 6. Покриваємо її основою для вій Коректору брів та вій, а брови промальовуємо Набором для стилізації брів (можна детальний опис). 7. Покриваємо її Тушю 3 Step mascara 	<p>Основа під тіні Тіні для очей Mix&Match Dolce vita. Тіні для очей Mix&Match Frozen dust Тіні для очей Mix&Match Night sky Розсіпні тіні Gold sparkle Подвій тіні Blur burgundy Діамантовий олівець Astral blue Коректор брів та вій Набор для стилізації брів Туш 3 Step mascara</p>
	<p>ЕТАП 5. МАКІЯЖ ГУБ</p> <ul style="list-style-type: none"> • За допомогою спонжа без латекса та тональної основи затонувати губи. • За допомогою Автоматичного олівця для губ Pale Fuchsia обвести контур губ (можна навести трохи ширшу лінію від краю до середини). • Покрити губи рідкою матуючою помадою Cool candy 	<p>Спонж без латекса Матуюча тональна основа Ivory Автоматичний олівець для губ Pale Fuchsia Рідка матуюча помада Cool candy</p>



ЕТАП 6. ФІКСАЦІЯ

Коректуємо макіяж за допомогою Пензлика для пудри та Прозорої розсипної пудри.

Фіксуємо спеціальним спреєм для макіяжу.

Пензлик для пудри №402

Прозора розсипна пудра

Фіксуючий спрей для макіяжу